

Dispositivo di accoppiamento rapido *tipo A* Automatic coupling system *type A*

(Ghisa- Cast Iron GG 25)

Data 07/11/10
Mod. D



ITA

Caratteristiche ed impieghi

Il sistema di accoppiamento automatico consente lavori di ispezione rapidi e razionali. Il piede di accoppiamento viene fissato sul fondo del pozzetto assieme alla tubazione di mandata; due tubi di guida lo collegano alla staffa di ancoraggio fissata al bordo della botola. La elettropompa sommersibile viene calata lungo i tubi di guida fino a raggiungere la posizione esatta per l'accoppiamento; la tenuta risulterà perfetta grazie al peso stesso della elettropompa. Questa operazione può essere ripetuta innumerevoli volte e facilita particolarmente i lavori di controllo e di ispezione: la elettropompa viene semplicemente estratta dal pozzetto con catena (anche in caso di impianto allagato), controllata o riparata e rimontata.



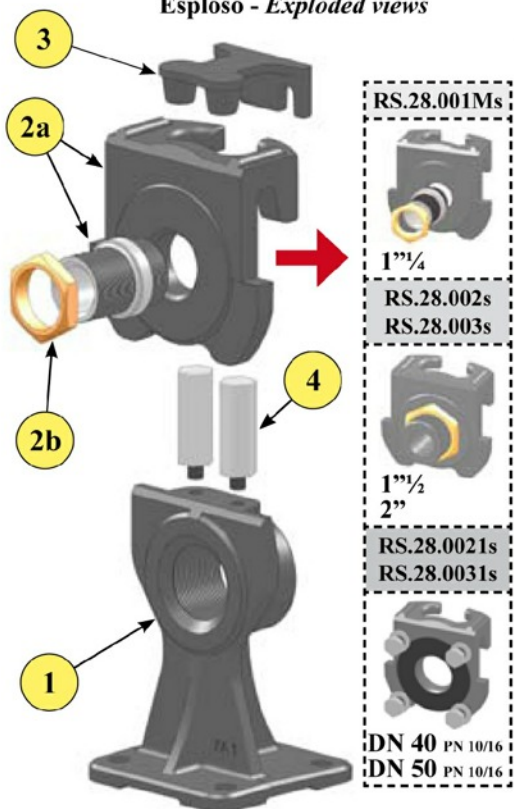
ENG

Features and used

The automatic coupling system allows quick and efficient inspection operations. The coupling foot is fastened to the bottom of the sump together with the delivery pipe; two guiding tubes connect to the anchoring bracket secured to the edge of the sump cover. The electropump is lowered along the guiding tubes until it reaches the exact coupling position; the seal will be tight thanks to the weight of the electropump. This operation can be repeated any number of times and it allow checking and inspection operations easier: the electropump is simply extracted from the sump by means of a chain (even if the system is flooded), checked or repaired and reassembled.



Esploso - Exploded views



RS.28.001Ms

1" 1/4

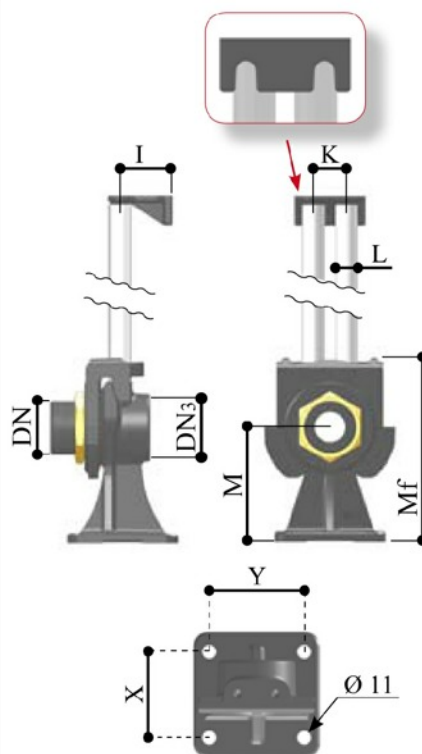
RS.28.002s
RS.28.003s

1" 1/2
2"

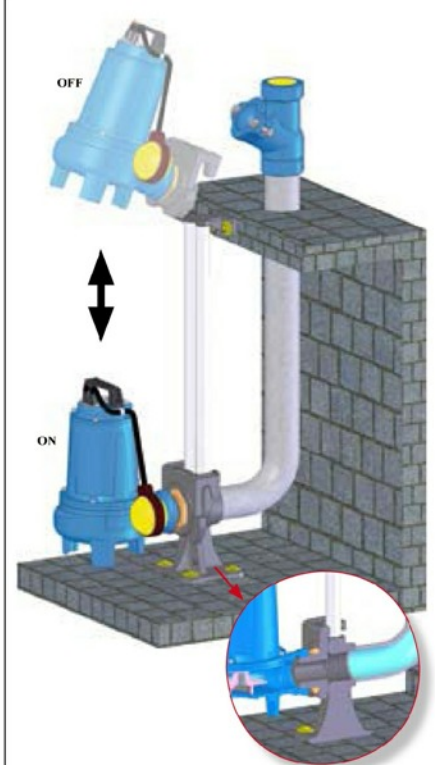
RS.28.0021s
RS.28.0031s

DN 40 PN 10/16
DN 50 PN 10/16

Dimensioni - Dimensions



Installazione - Installation



Pos.	Codice/Code	Descrizione	Description
1	PA 1 GG25	Piede	Coupling foot
2a	SA 1 GG25	Slitta	Coupling support
2b		Controdado	Lock nut
3	GA 1 GG25	Staffa tubi guida	Bracket guide pipe
4	PTG28123	Perno tubi guida	Pin guide pipe

Codice/Code	DN	DN ₃	I	K	L	M	M _f	X	Y	Kg.
RS.28.001M	1" 1/4									
RS.28.002	1" 1/2									
RS.28.003	2"	2"	59	37,5	3/4"	130	210	85	94	6,5
RS.28.0021	40 (PN10/16)									
RS.28.0031	50 (PN10/16)									

Il costruttore si riserva il diritto di modificare le caratteristiche tecniche senza preavviso.

The manufacturer reserves the right to modify the technical features without previous notice.